



Boniteta odličnosti

© Soliditet

A Bisnode Solution

BONITETNO POROČILO ODLIČNOSTI

Izdajatelj: BISNODE, družba za medije ter poslovne in bonitetne informacije d.o.o.

Član skupine BISNODE, Stockholm, Švedska

PINACEA, upravljanje, gradnja objektov in trženje nepremičnin d.o.o.

Izdano dne 15.7.2016



Boniteta odličnosti

Kazalo

01. Kaj je bonitetna ocena odličnosti?
02. Registrski podatki
03. Bilanca stanja
04. Izkaz uspeha
05. Kazalniki
06. Grafična analiza
07. Metodologija
08. Statistika
09. O Bisnode
10. Certifikat



Boniteta odličnosti

Kaj je bonitetna ocena odličnosti?

Bonitetna ocena odličnosti predstavlja nadpovprečno bonitetno vrednost gospodarskih subjektov. Temelji na računovodskih izkazih subjektov za zadnje poslovno leto in napoveduje varnost poslovanja v naslednjih dvanajstih mesecih.

Podjetja z bonitetno odličnostjo poslujejo nadpovprečno in izpolnjujejo kriterije za doseganje manjše verjetnosti, da bodo v prihodnjih dvanajstih mesecih zabeležila katerega od naslednjih dogodkov:

- stečaj, prisilno poravnavo ali likvidacijo (< 0.15% verjetnost),
- izbris subjekta iz poslovnega registra (< 0.93% verjetnost),
- blokada transakcijskih računov subjekta več kot 60 dni nepretrgoma oziroma več kot 90 dni pretrgoma (< 0.98% verjetnost).

Za pridobitev bonitete odličnosti AAA mora gospodarski subjekt dodatno izpolnjevati še naslednje pogoje:

1. Poslovati mora vsaj 5 let oziroma vsaj 3 leta ob pogoju, da ima več kot 200.000 EUR kapitala;
2. Celotni letni prihodki morajo presegati 80.000 EUR;
3. Imeti mora vsaj 20.000 EUR kapitala;
4. Delež dolga v financiranju ne sme presegati 75%.

Gospodarski subjekti z boniteto odličnosti AAA imajo 91% verjetnost, da bonitetno odličnost ohranijo tudi v naslednjem letu

V mednarodnem okolju je certificiranje že uveljavljena praksa in na ta način si poslovni subjekti dodatno utrjujejo svoj ugled ter zaupanje v domačem in tujem poslovnem okolju. Imetniki certifikata si tako pridobijo dodatno zaupanje poslovnih partnerjev.

Skupina Bisnode ima večletno tradicijo v podeljevanju certifikatov bonitetne odličnosti v 12 evropskih državah: Švedska, Norveška, Finska, Danska, Nemčija, Slovenija, Hrvaška, Srbija, Bosna in Hercegovina, Poljska, Češka in Madžarska. V prihodnjih letih se bo certificiranje izvajalo v celotni skupini 19-ih evropskih držav, kjer je prisoten Bisnode.



Boniteta odličnosti

Registrski podatki

Naziv podjetja:	PINACEA, upravljanje, gradnja objektov in trženje nepremičnin d.o.o.
Naslov:	Moravče pri Gabrovki 64, 1274 GABROVKA
Dejavnost:	L 68.320 UPRAVLJANJE NEPREMIČNIN ZA PLAČILO ALI PO POGODBI
Pravna oblika:	DRUŽBA Z OMEJENO ODGOVORNOSTJO D.O.O.
Matična številka:	1789414
Davčna številka:	SI55928030
Vpisna številka:	13707300
Reg. organ:	Okrožno sodišče Ljubljana
Datum vpisa:	17.12.2002
Velikost podjetja:	Mikro enote
Regija:	Zasavska



Boniteta odličnosti

Bilanca stanja

Podatki v €	2013	2014	2015
SREDSTVA			
Dolgoročna sredstva	124.885	111.854	89.186
Kratkoročna sredstva	259.758	281.486	411.789
Zaloge	90	130	0
Kratkoročne poslovne terjatve	206.670	248.670	255.655
Denarna sredstva	50.820	30.410	154.041
OBVEZNOSTI			
Kapital	132.888	141.198	162.331
Rezervacije	0	207	404
Finančne obveznosti	68.062	70.655	21.104
Poslovne obveznosti	185.678	179.457	302.860
Skupaj obveznosti	387.043	396.861	503.905
Zaposleni	6	7	7

Vir: Ajpes - podatkovna zbirka letnih poročil



Boniteta odličnosti

Izkaz uspeha

Podatki v €	2013	2014	2015
Čisti prihodki od prodaje	428.962	419.463	450.318
Stroški blaga, materiala in storitev	223.477	226.520	243.345
Stroški dela	145.235	159.371	159.289
Odpisi vrednosti	45.687	28.718	38.759
Poslovni izid iz poslovanja (EBIT)	25.798	4.854	11.525
Izid pred davki, obrestmi in amortizacijo (EBITDA)	71.485	33.572	50.284
Finančni prihodki	8.316	2.926	2.669
Finančni odhodki	6.221	4.642	3.163
Celotni prihodki	469.096	431.374	476.476
Celotni odhodki	425.938	422.370	451.447
Čisti poslovni izid obračunskega obdobja	36.440	8.310	21.133

Vir: Ajpes - podatkovna zbirka letnih poročil



Boniteta odličnosti

Kazalniki

	2013	2014	2015
Delež kapitala v financiranju	34,33	35,58	32,21
Kratkoročni koeficient likvidnosti	1,33	1,37	2,09
Servisiranje dolga	0,19	0,09	0,13
Kreditna izpostavljenost	0,46	0,59	0,56
Obračanje obratnih sredstev	1,41	1,44	1,17
Čista dobičkovnost skupnih prihodkov	7,77	1,93	4,44
Čista donosnost sredstev	9,31	2,12	4,69
Čista donosnost kapitala	31,78	6,06	13,92
Neto prodajna marža	8,49	1,98	4,69
Delež osnovnih sredstev v sredstvih	29,16	24,67	14,52
Delež obratnih sredstev v sredstvih	65,93	69,47	80,72

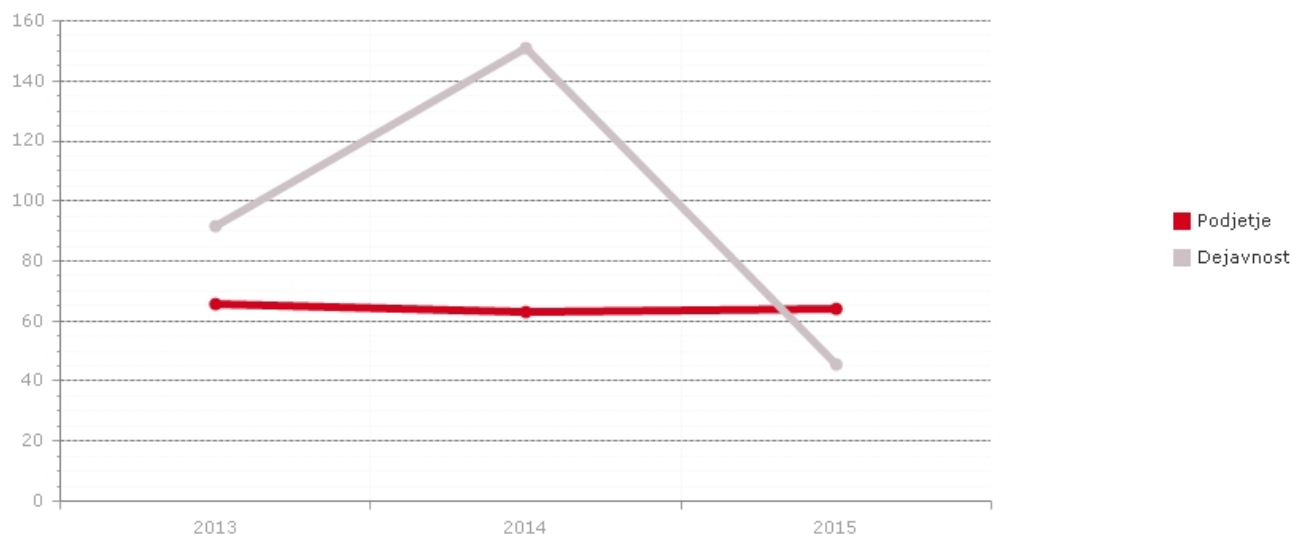
Vir: Ajpes - podatkovna zbirka letnih poročil



Boniteta odličnosti

Grafična analiza

Delež dolga v financiranju



Delež dolga v financiranju pove, koliko sredstev je financiranih s strani tujega kapitala. Višja kot je vrednost kazalnika, bolj se podjetje financira s tujimi viri (kratkoročne in dolgoročne obveznosti). Tuje financiranje je praviloma cenejša oblika financiranja kot financiranje iz lastnih virov.

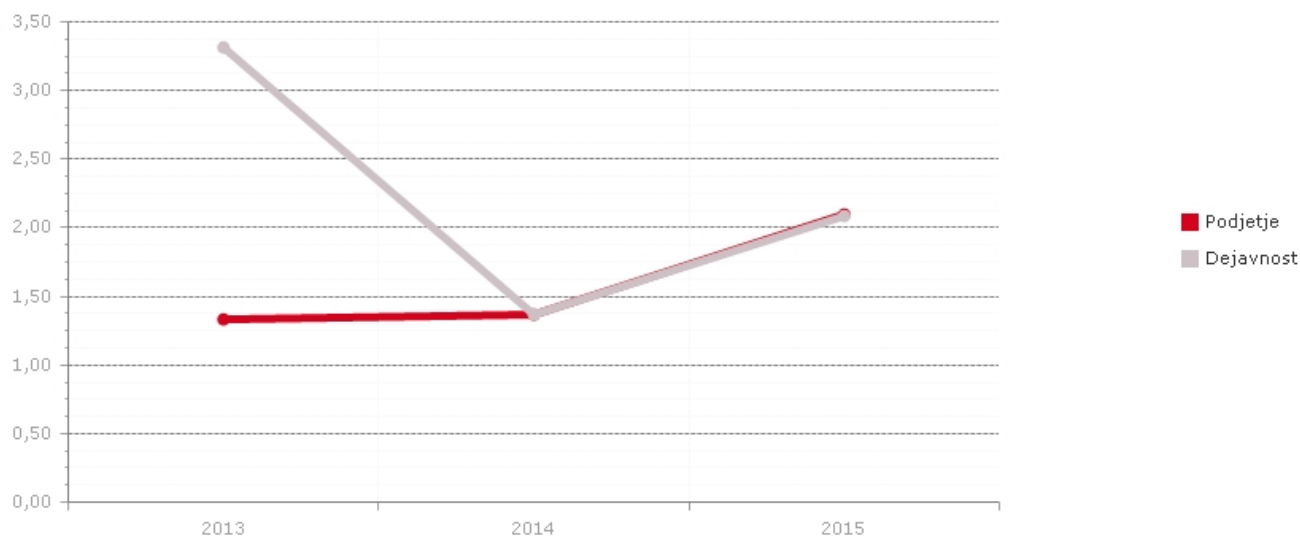
Izračun kazalnika

$$\text{Delež dolga v financiranju} = \frac{\text{Finančne in poslovne obveznosti}}{\text{Obveznosti}} \times 100$$



Boniteta odličnosti

Koeficient likvidnosti



Kazalnik plačilne sposobnosti pove, koliko kratkoročna sredstva krijejo kratkoročne obveznosti. Višja vrednost kazalca pomeni, da bo podjetje lažje poravnalo tekoče obveznosti. Plačilna sposobnost kaže zmožnost podjetja, da na kratek rok razpolaga z zadostno količino likvidnih sredstev za pokrivanje dospelih obveznosti.

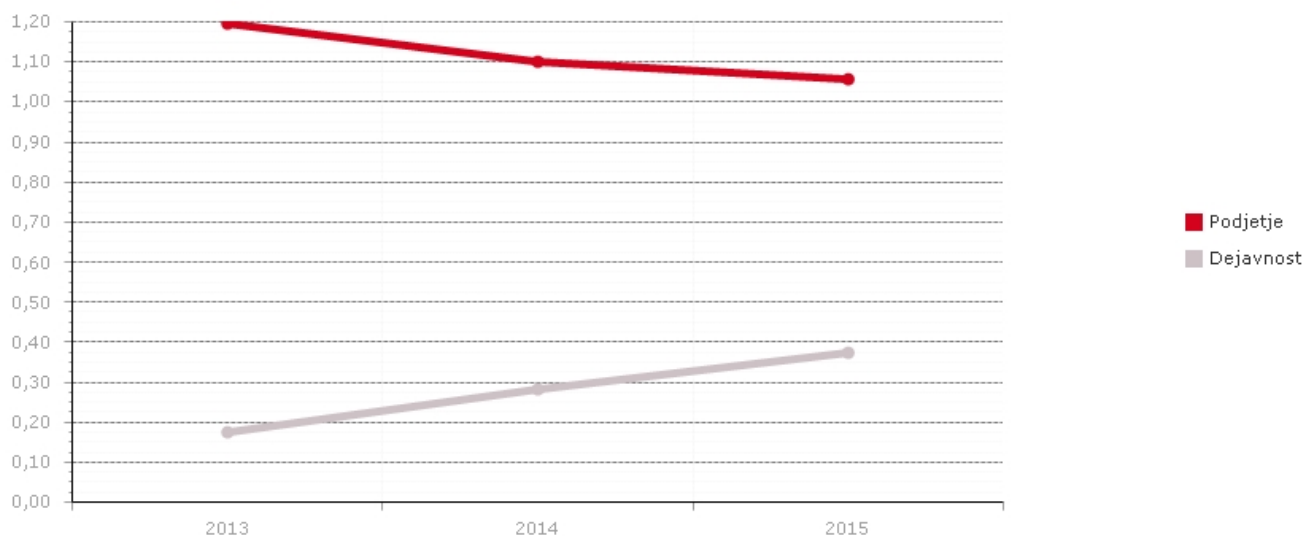
Izračun kazalnika

$$\text{Koeficient likvidnosti} = \frac{\text{Kratkoročna sredstva}}{\text{Kratkoročne obveznosti}}$$



Boniteta odličnosti

Količnik obrata sredstev



Kazalnik meri delež celotnih prihodkov v sredstvih in pove koliko celotnih prihodkov podjetje ustvari na dana sredstva. Večja kot je vrednost kazalnika, uspešnejše podjetje posluje ter ima krajši poslovni obrat. Bolj kot je krajši poslovni obrat, bolj je podjetje likvidno ter manjša je verjetnost, da bi podjetje imelo likvidnostne težave. Krajši poslovni obrat pomeni, da sredstva potrebujejo manj časa za prehod iz nelikvidnega stanja v likvidno.

Izračun kazalnika

$$\text{Količnik obrata sredstev} = \frac{\text{Celotni prihodki}}{(\text{Sredstva zadnjega leta} + \text{Sredstva predhodnega leta}) / 2}$$



Boniteta odličnosti

Metodologija

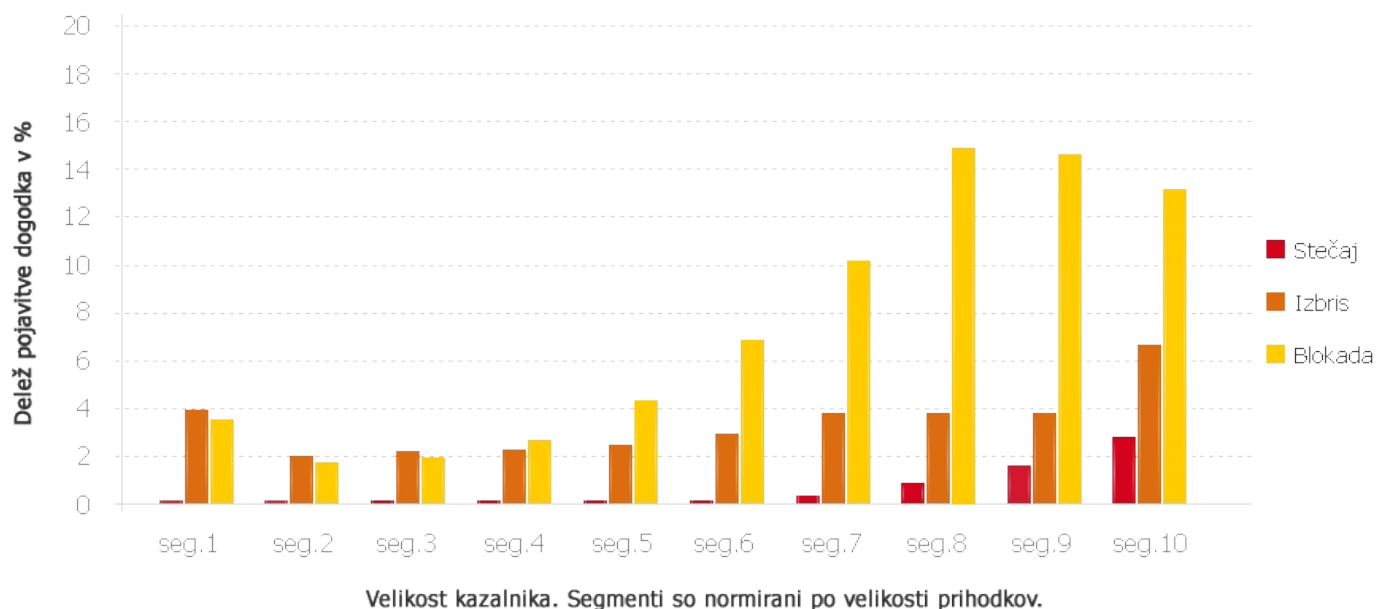
Metodologija za določitev bonitetne ocene odličnosti temelji na statističnih modelih, ki napovedujejo verjetnost stečaja, izbrisa in blokade v prihodnjih dvanajstih mesecih poslovanja gospodarskega subjekta.

Statistični modeli so bili zgrajeni na podlagi finančnih kazalcev poslovanja gospodarskih subjektov (zadolženost, likvidnost, uspešnost in učinkovitost) za zadnja tri leta ter na podlagi negativnih dogodkov (stečaj, izbris, blokada) v izbranem obdobju.

Finančni kazalniki so bili, za ustrežnejšo primerjavo doseženih vrednosti med subjekti, normirani glede na velikost sredstev ali celotnih prihodkov.

Rezultati statističnih analiz so pokazali, da imajo subjekti z relativno nižjim deležem dolga v financiranju manjšo verjetnost, da bodo v naslednjih 12-ih mesecih zabeležili stečaj, izbris ali daljšo blokado TRR računov.

Delež dolga v financiranju

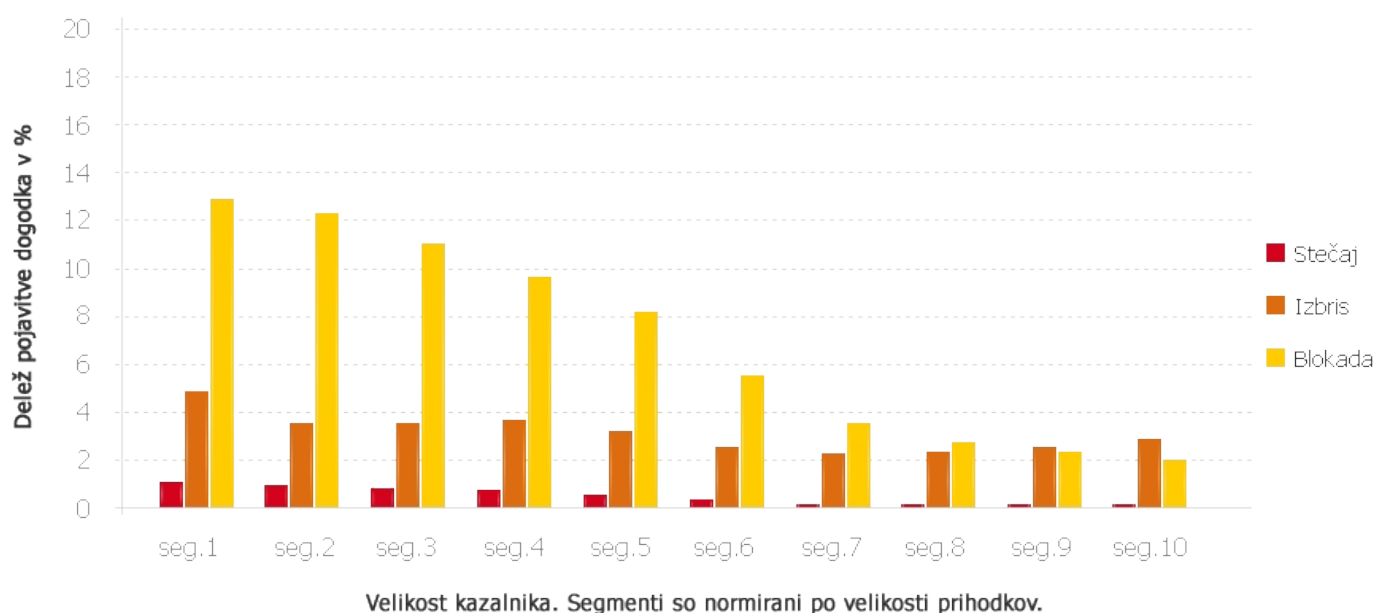




Boniteta odličnosti

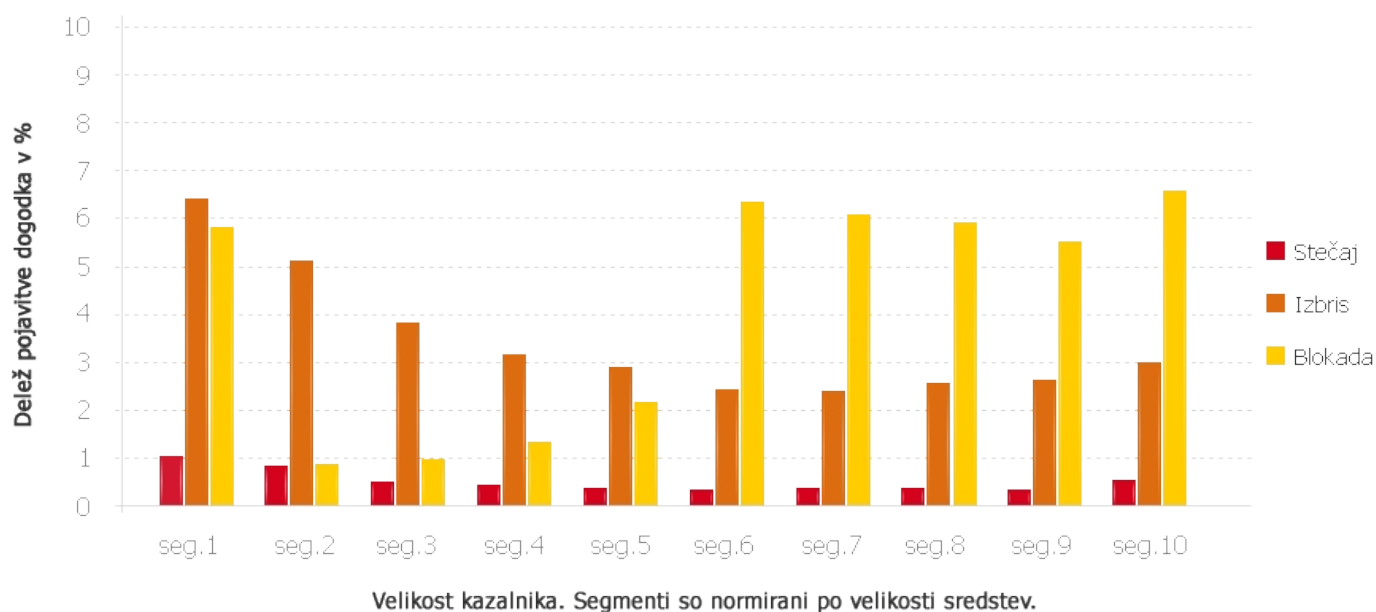
Manj tvegani so tudi gospodarski subjekti z večjim koeficientom likvidnosti.

Koeficient likvidnosti



Subjekti z višjim količnikom obrata sredstev imajo manjšo verjetnost stečaja in izbrisa.

Količnik obratov sredstev





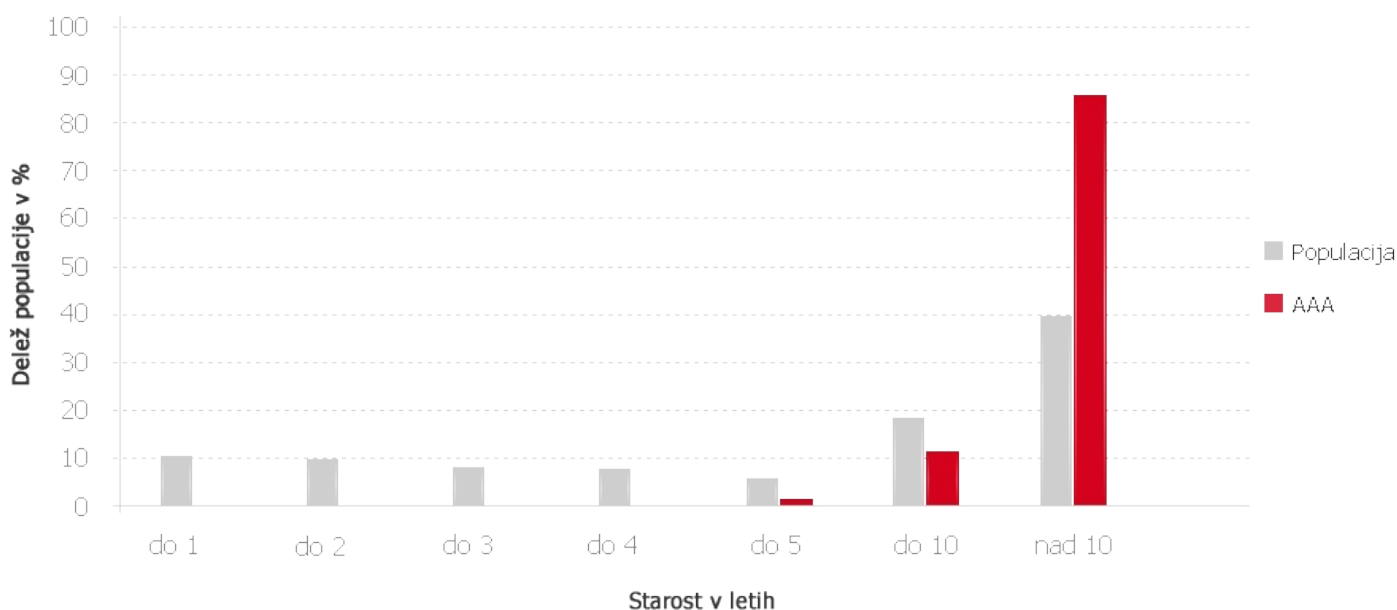
Boniteta odličnosti

Statistika

V analizi smo primerjali gospodarske subjekte z bonitetno oceno odličnosti AAA in celotno populacijo podjetij: družbe, samostojni podjetniki in zadruga.

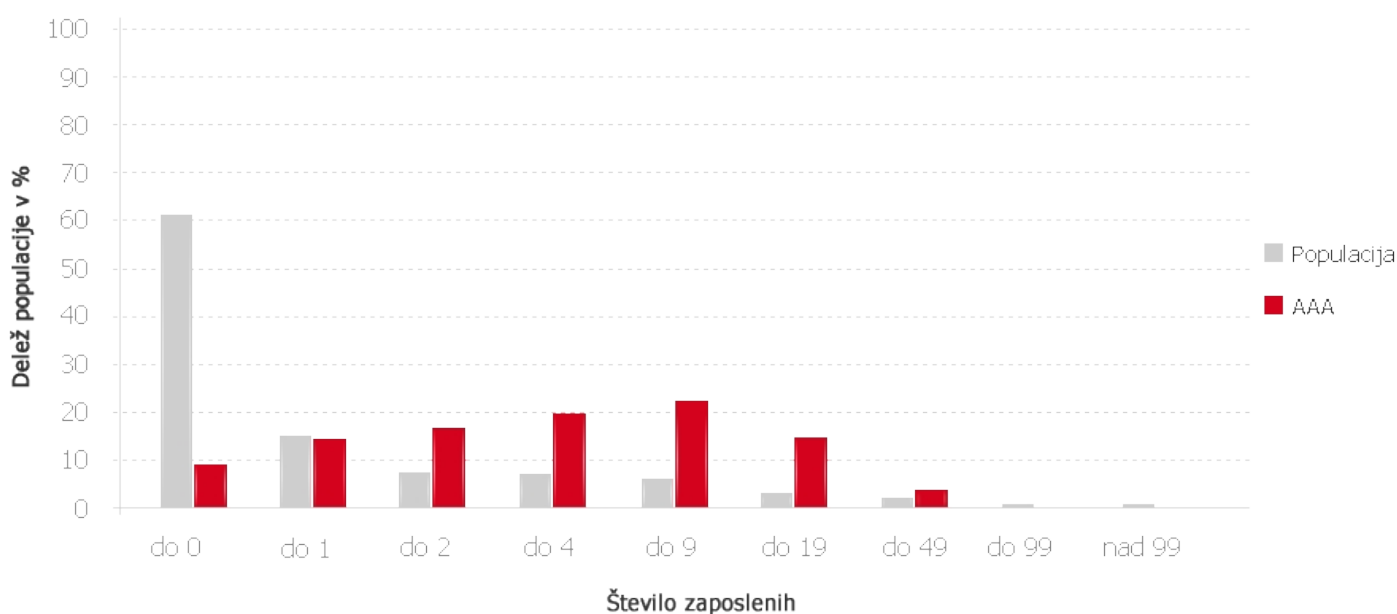
Primerjava populacij po starosti subjektov kaže, da bonitetno odličnost AAA dosegajo podjetja različne starosti, največ pa starejši od 5 let.

Porazdelitev po starosti



Primerjava gospodarskih subjektov glede na število zaposlenih prikazuje, da bonitetno odličnost AAA v večji meri dosegajo subjekti z 0 do 49 zaposlenimi.

Porazdelitev po številu zaposlenih

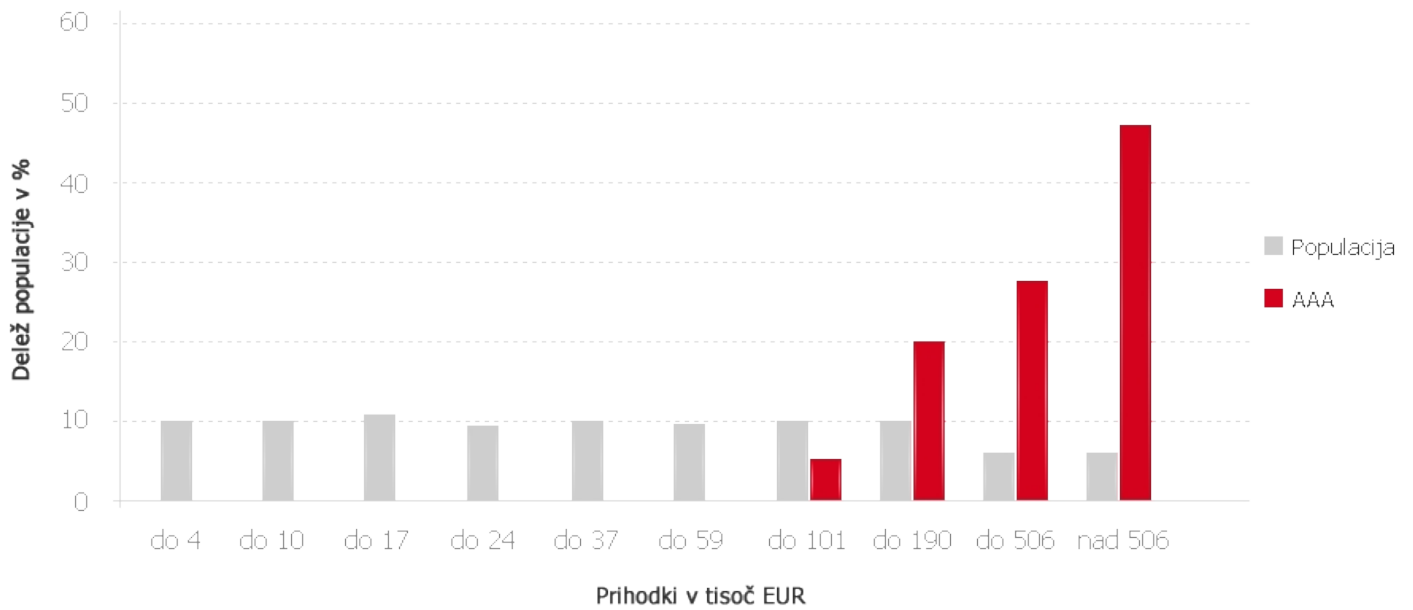




Boniteta odličnosti

Pregled porazdelitve populacij glede na velikost celotnih prihodkov razkriva, da v populaciji z bonitetno odličnostjo AAA prevladujejo gospodarski subjekti z letnimi prihodki nad 59.000 EUR.

Razporeditev po celotnih prihodkih





Boniteta odličnosti

O Bisnode

Bisnode, družba za medije ter poslovne in bonitetne informacije, d.o.o., je vodilni ponudnik **digitalnih poslovnih informacij** v slovenskem gospodarskem prostoru. Bisnode je del mednarodne skupine Bisnode AB, največjega evropskega ponudnika poslovnih in bonitetnih informacij s sedežem v Stockholmu na Švedskem.

V družbi Bisnode Slovenija se zavedamo potreb trga. Razvijamo poslovno-informacijska orodja, ki dajejo celovito **oceno tveganja trga** in posameznih subjektov. Zadovoljujemo potrebe uporabnikov po preprostih, ažurnih in uporabniku prijaznih orodjih.

Že 17 let nam zaupajo mala, srednja in velika podjetja, banke, zavarovalnice in leasing hiše. Vsebinsko sodelujemo pri pomembnih poslovnih dogodkih (izbor za priznanje Mladi manager leta, Gazela - izbor najboljših hitro rastočih podjetij ipd.) Smo tudi vsebinski vir analiz in lestvic v poslovnem tisku.

Bisnode nudi konstruktivne informacije o kreditnih (**Bonitete.si, Credit Check, Solvis, AAA**), poslovnih (**Gvin.com, IBON, Javni razpisi in Podatkovne storitve**) in marketinških rešitvah (**Kompass in iPiS Marketing Manager**), ki pomagajo našim strankam povečati prodajo, zmanjšati tveganje in nudijo boljše poslovne rešitve. Bisnode je vir visoko kakovostnih poslovnih podatkov, ki ponujajo najboljše rešitve in izpolnjuje potrebe in zahteve današnjega časa.

Glavno vodilo našega podjetja je pravilo poštenega poslovanja, ki je osnovano na naših vrednotah kot družbi za medije ter poslovne in bonitetne informacije. Podjetja znotraj Bisnode delujejo kot založniki, časopisne agencije ali prečiščevalci poslovnih informacij znotraj vzpostavljenega okvira svobode tiska in svobode govora. Naša družba je odvisna od proste oskrbe z informacijami in znanjem, pri tem pa imajo podjetja znotraj Bisnode ključno vlogo.



Boniteta odličnosti